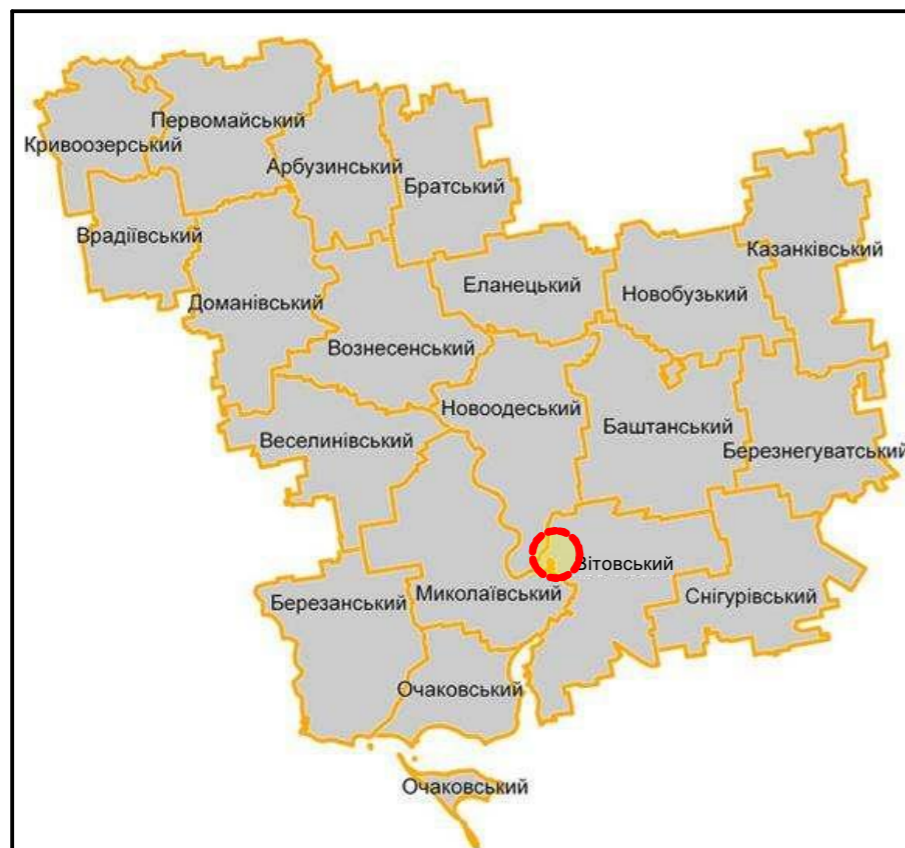
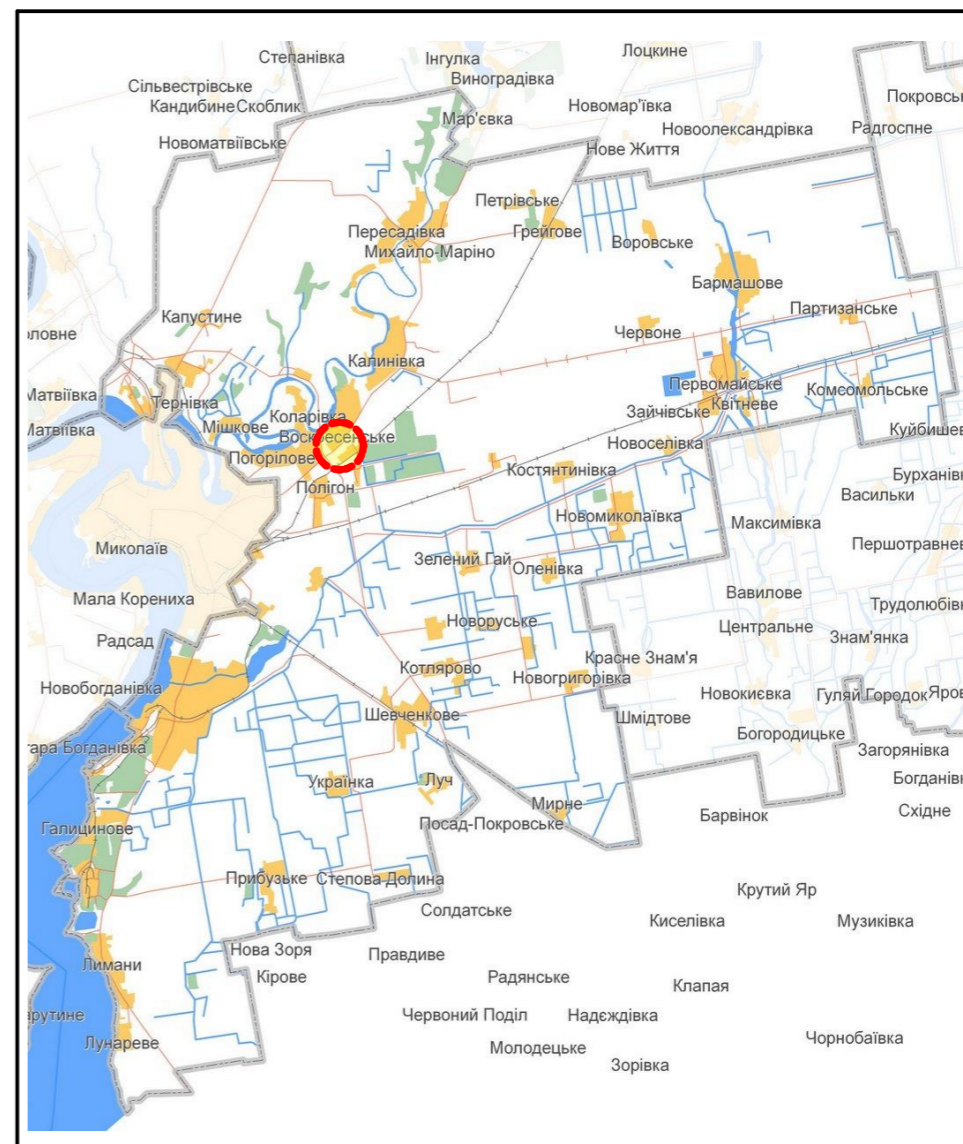


Розташування території у планувальній структурі

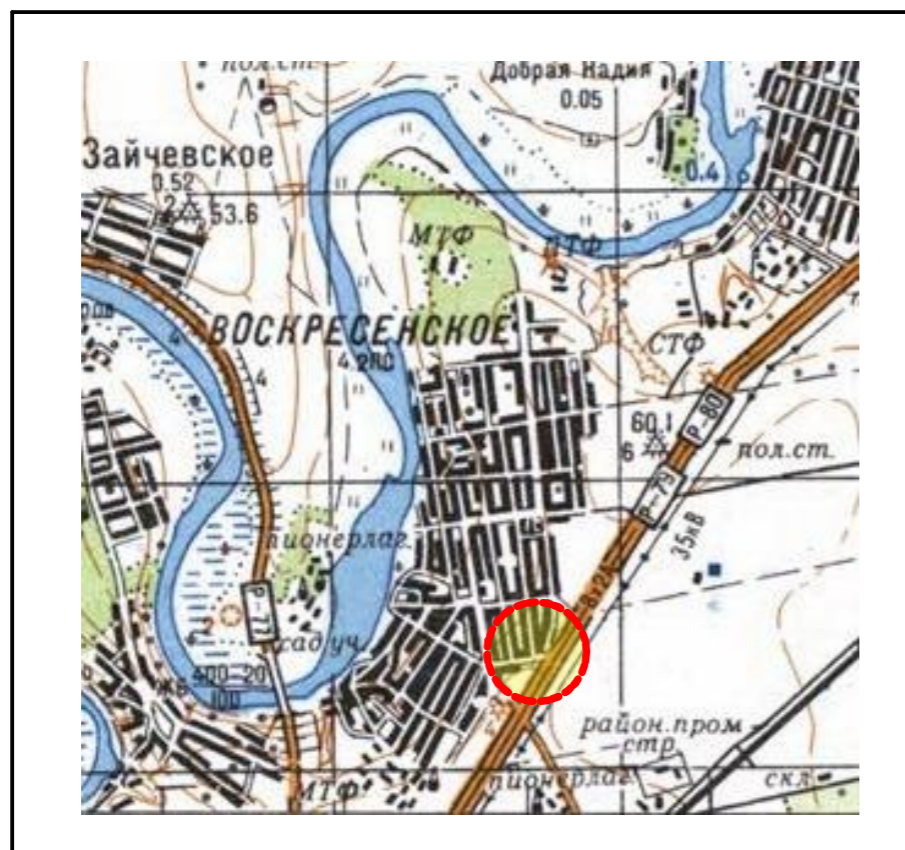
Розташування проектної території в системі планування Миколаївської області



Розташування території у планувальній системі Вітовського району Миколаївської області



Викопіювання з топографічної карти



Умовні позначення:

- межа Вітовського району
- місце розташування території

| | | | | | | | | | |
|------|------------|------|--------------|-------|------|---|-------------|------|--------|
| | | | | | | 3.20-МБ -ДПТ | | | |
| | | | | | | <i>«Детальний план території земельної ділянки площею 0.7500 га (к.н. 4823355000:02:000:0113) в снт Воскресенське, Вітовського району, Миколаївської області»</i> | | | |
| Изм. | Кол.уч. | Лист | №Док. | Подп. | Дата | | | | |
| | | | | | | Детальний план території | Стадия | Лист | Листов |
| | Г А П | | Кокітко Є. | | | | | 1 | |
| | Архітектор | | Великород О. | | | Розташування території у планувальній структурі міста | ФОП КОКІТКО | | |
| | | | | | | | | | |